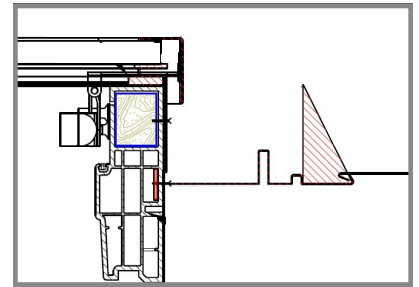


Datenblatt Dachfenster wingopan da-tec (Kunststoff)



<u>Ausstiegsmaß:</u>	46 cm x 77 cm
<u>Außenabmessung:</u>	55 cm x 85 cm (ohne Eindeckrahmen)
<u>Lichtmaß:</u>	47 cm x 77 cm
<u>Öffnung:</u>	Beidseitig, bei 90° Grad feststellbar
<u>Material:</u>	Kunststoff-Blendrahmen aus erhöht schlagzähen, weiß durchgefärbten PVC-Mehrkammer-Profil. Flügelverwahrung und Eindeckrahmen aus Aluminium, Farbe RAL 7022 Anschlusschürze aus colorbeschichtetem Blei, plissiert.
<u>Verglasung:</u>	Isolierglas 3 x 8 x 3, $U_g = 3,0 \text{ W}/(\text{m}^2\text{K})$ (Außenscheibe ESG , Innenscheibe Floatglas)
<u>Anschluss:</u>	Integrierte, diffusionsoffene (S_d -Wert 0,02 m) Schürze für den regensicheren Anschluss aus Polypropylen, Dicke: 0,7 mm
<u>Dichtungsprofil:</u>	EPDM
<u>Dreieckschaumstreifen:</u>	Polyuretan
<u>Eindeckrahmen:</u>	Integrierter Eindeckrahmen für Dachziegel, Dachsteine, Schiefer und Schindeln (nicht für Metall-Stehfalz)
<u>Anwendungsbereich:</u>	Dachneigungen von 20° bis 65°, DGUV -Zulassung bis 55°.
<u>BG-Prüfung:</u>	Geprüft vom IFA Institut für Arbeitsschutz in Sankt Augustin gemäß DIN 18160 (Teil 5)
<u>Normen / Verordnungen:</u>	DIN 18160 (Teil 5)
<u>Einsatzempfehlung:</u>	Kaltraum