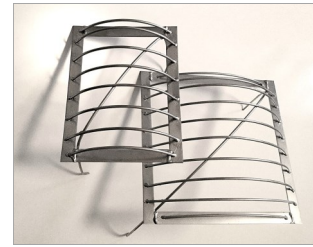


LEMPHIRZ:

LH-Dohlegitter (steckbare Kaminaufsätze aus Edelstahl)

In den Größen:
14 cm x 27 cm
14 cm x 20 cm
20 cm x 20 cm
25 cm x 25 cm

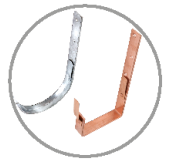
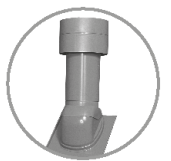
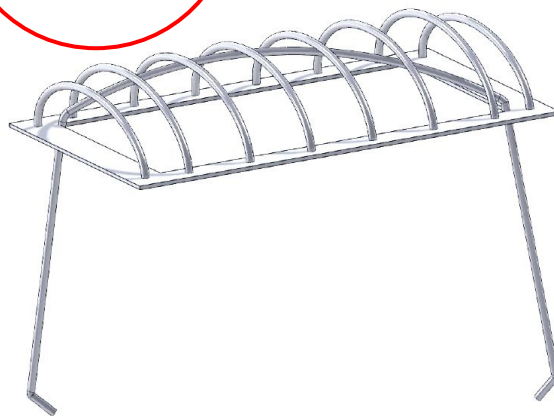
Gefahr durch Dohlenenester im Kamin!



Dohlen sind Höhlenbrüter, deren natürlicher Raum für Brutnischen immer mehr von den Menschen zerstört wird.

Die Nester werden - meist unbemerkt vom Menschen - tief im Kamin gebaut und verstopfen die Kaminzüge, mit zum Teil lebensgefährlichen Folgen: Hochgiftiges, geruchloses Kohlenmonoxyd kann nicht mehr abziehen und sich in Wohnräumen ausbreiten!

**Die Lösung:
LH-Dohlegitter!**



Wirksamer Schutz vor
Dohlenenestern im Kamin!

Konvexe Form, verhindert ein
Nisten auf dem Gitter!

Leichte Montage durch
klemmbare Befestigungsbügel!

Aus witterungsbeständigem
Edelstahl, gegen
agressive Emissionen!