

# LEMPHIRZ:

## NFK® Rohrschelle (Norm- und Fachregel- konforme Rohrschelle)

**Entspricht  
den gültigen  
Normen und  
Fachregeln für  
Metallarbeiten im  
Dachdeckerhandwerk**

Die Anforderungen an eine Rohrschelle werden in den **Fachregeln des Deutschen Dachdeckerhandwerks (ZVDH)** und **Klempnerfachregeln (ZVSHK)** formuliert. Darüber hinaus greifen Normen wie z. B. die **DIN EN ISO 1461** bezüglich des Korrosionsschutzes.

Bei der **Verarbeitung nicht norm- und fachregelkonformer Produkte** muss der **Dachhandwerker im Einzelfall oftmals selbst die Sicherheit und Leistungsfähigkeit der verwendeten Produkte nachweisen und trägt entsprechende Haftungsrisiken.**

**LempHirz NFK® Rohrschellen** sichern bei fachgerechter Montage eine den **Normen und Fachregeln Konforme** Ausführung.

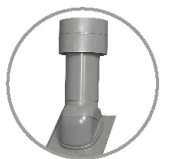
Scharnierstift  
aus  
Aluminium

Feuerverzinkt  
gemäß  
DIN EN ISO 1461

Ringschraube  
aus Edelstahl

M10 Mutter  
aus  
Edelstahl

M6 Gewindemuffe  
aus Edelstahl  
mit mind.  
4 Gewindegängen



Die **NFK® Rohrschelle** stellt sicher, dass die nicht immer auf den ersten Blick klar erkennbaren Vorgaben und Anforderungen aus den Fachregeln und Normen eingehalten werden.

Entsprechen Produkte nicht der Norm oder den Anforderungen des Regelwerks, das als anerkannte Regel der Technik gilt, so muss der Verarbeiter dies sondervertraglich mit dem jeweiligen Bauherrn vereinbaren. Sind einzelne Teile der Fachregeln oder Normen nicht explizit ausgeschlossen, so gelten sie automatisch als vereinbart.

Der Verarbeiter ist also gut beraten, nur Produkte zu verwenden, die auch den Normen und den Fachregeln des deutschen Dachdeckerhandwerks entsprechen.